



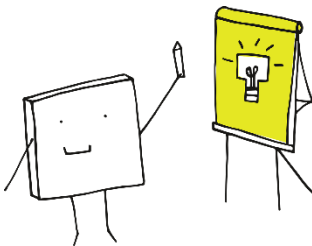
INFOLETTRE DU CEE

SEPTEMBRE 2022

C'est avec un immense plaisir que l'équipe du CEE vous souhaite une bonne rentrée 2022-2023. Toute l'équipe du CEE a hâte de vous rencontrer dans nos locaux en présentiel.

Dans cette optique, le CEE vous concocte une offre de formation basée sur vos intérêts et vos besoins. Toujours à l'écoute, nous commençons cette année en mode hybride, mais nos locaux sont officiellement réouverts et prêts à vous recevoir.

Nos formations



L'offre de formation du CEE est maintenant disponible sur [Folio](#) et sur [notre site internet \(calendrier des formations\)](#). Comme cette offre grandit de jour en jour, revenez souvent la consulter.

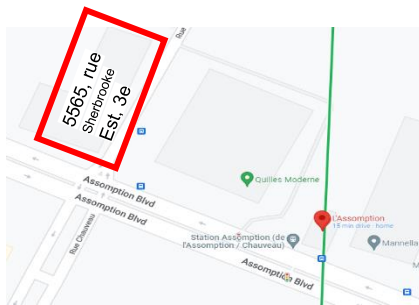
Les formations sont de retour en présentiel à nos locaux du 5565, rue Sherbrooke Est, 3e étage! Venez profiter des différents services et d'un endroit dédié à la pédagogie et à la didactique.

Devenir formateur

Vous avez développé des pratiques pédagogiques qui méritent d'être partagées? Vous voulez aider vos pairs en transmettant l'expertise que vous avez développée? Le CEE est là pour ça! Vous serez rémunérés pour votre expertise, l'équipe du CEE sera présente pour vous supporter et vous relèverez un défi stimulant et ô combien valorisant. N'hésitez pas [à nous contacter](#) ou à visiter [le site](#) pour plus d'informations.



Information sur le stationnement



Pour le moment, il n'est plus possible de se stationner au 5565, rue Sherbrooke Est. Lors de votre visite au CEE, il faut prévoir vos déplacements et nous vous conseillons fortement d'utiliser les transports en commun. Nous sommes situés près de la station de métro L'Assomption.

Le Centre de documentation

Le Centre de documentation est ouvert ! Vous pouvez, à tout moment, emprunter des documents en utilisant notre [plateforme de prêt en ligne](#) ou venir nous rencontrer en présentiel.

Le courrier interne est utilisé pour vous faire parvenir vos commandes et pour les retours de documents. Vous pouvez aussi consulter nos [suggestions de la rentrée!](#)

Si vous êtes en possession de documents empruntés entre 2020 et 2022, n'oubliez pas de nous les retourner par le courrier interne au 523-000. Lorsqu'un usager possède un document en retard, il est impossible de faire d'autres emprunts.



Le CEE sur les réseaux sociaux



Nous sommes en ligne sur Instagram (ceecssdm) et [Facebook](#). N'hésitez pas à vous abonner et à venir nous consulter.

La mission du CEE

Nous vous rappelons que la mission du CEE est de favoriser le développement professionnel et le ressourcement des enseignantes et des enseignants. Profitez-en et n'hésitez pas à nous contacter!

Bonne rentrée scolaire et au plaisir!

Andrée Anne Despard

Responsable du Centre des enseignantes et des enseignants
despard.aa@cscdm.qc.ca
(514) 596-5109, poste 7309